



Empresa para la Seguridad y Soluciones Urbanas



Plan de Comunicaciones 360

Ciudades inteligentes para la gente

Objetivo Estratégico

Posicionar a la ESU como una empresa pública experta y confiable, evidenciando sus capacidades técnicas e institucionales frente a los retos de las ciudades.

Públicos clave y Stakeholders

Alcalde
Junta Directiva



Entidades públicas

Del orden nacional y regional, Secretarías y Conglomerado del Distrito de Medellín, tomadores de decisiones del sector público y Agremiaciones.

Equipos Internos
Directivos, líderes y funcionarios.



Proveedores y aliados estratégicos.

Punto de partida

La comunicación de la ESU estuvo enfocada en un periodo de estabilización institucional, marcado por cambios administrativos y la recuperación de capacidades y servicios clave para el funcionamiento de la entidad. Hoy, con una operación más consolidada y un rol permanente en proyectos estratégicos, el reto es hacer visible y comprensible el valor público que la ESU aporta a las ciudades.

La comunicación debe direccionarse hacia un enfoque empresarial, público y comercial, capaz de explicar con claridad qué hace la ESU, cómo trabaja y por qué es un aliado para los gobiernos y las ciudades. Se trata de comunicar más y mejor, pasar de mensajes desarticulados a un relato de posicionamiento adaptado a los diferentes canales de comunicación de la entidad, consolidando una narrativa que acompañe la gestión misional y la toma de decisiones, mostrando el rol técnico y de ejecución en los grandes proyectos.

Quiénes somos

Una entidad industrial y comercial del Estado, 100 % pública, que hace parte del Conglomerado del Distrito de Medellín.

Con 43 años de experiencia, la ESU se especializa en seguridad, tecnología, logística, ciberseguridad, movilidad y sostenibilidad, con la capacidad de diseñar, articular y ejecutar soluciones urbanas de alta exigencia. Este trabajo se fortalece a través de alianzas con proveedores líderes del sector, que respaldan la efectividad y la excelencia técnica en cada proyecto.



Mensajes Clave

1 Propósito

1 Construir una narrativa clara que de sentido a lo que somos y a lo que hacemos, y expresarla en una línea gráfica y audiovisual coherente y actual que renueve la marca y fortalezca su llegada a los distintos públicos.

2 Enfoque comunicacional

- Especialidad técnica pública.
- Agilidad contractual y eficiencia.
- Soluciones a la medida.
- Talento humano calificado.

COMUNICACIÓN PÚBLICA

Grandes proyectos

Visibilizar la ejecución de los proyectos en los que estamos, qué rol tenemos y qué capacidades ponemos en acción en cada uno, para posicionar a la ESU como un aliado público capaz y efectivo.



COMUNICACIÓN PÚBLICA

Ejes estratégicos

Unificar el lenguaje

Construir y difundir un relato institucional unificado que explique qué somos, qué hacemos y cómo la ESU ejecuta de manera técnica e integral diferentes proyectos estratégicos de las ciudades.

Presencia que construye confianza

Fortalecer el relacionamiento institucional de la ESU a través de articulaciones estratégicas, participación en escenarios clave del sector público y presencia activa en espacios de conversación sobre la transformación de las ciudades.

Ruta de Ejecución Estratégica

***Para lograrla se consolida el flujo permanente de información:**

- Reunión semanal con líderes de los proyectos estratégicos para alinear avances, componentes técnicos y soluciones tecnológicas.
- Contacto directo con supervisores para identificar hitos, visitas y novedades.
- Contacto directo con comunicadores y community managers de las diferentes secretarías del Distrito y enlace semanal con la Secretaría de Comunicaciones.
- Matriz actualizada de proyectos (estado, impacto, cifras clave y registro audiovisual).

Ruta de Ejecución Estratégica

Activación del relato ESU

Establecer mensajes base, conceptos claves y lineamientos narrativos que unifiquen la forma de explicar qué somos.

Difundir el relato ESU en canales propios, vocerías, eventos y relacionamiento institucional, asegurando coherencia en cada interacción con nuestros públicos.

Visible, entendible y empresarial

Seleccionar los principales proyectos estratégicos para visibilizar y explicar el rol técnico que asumimos en cada proyecto.

Documentar de manera integral la ejecución, el antes, el durante y el después, destacando los desafíos superados y las soluciones implementadas.

Estar donde debemos estar

Identificar y priorizar espacios estratégicos, eventos y escenarios institucionales donde la participación de la ESU aporte mayor valor reputacional.

Utilizar cada canal, escenario y colaboración para mostrar de forma clara y consistente qué hace la ESU, cómo lo hace y por qué es un aliado público confiable.

CANALES EXTERNOS

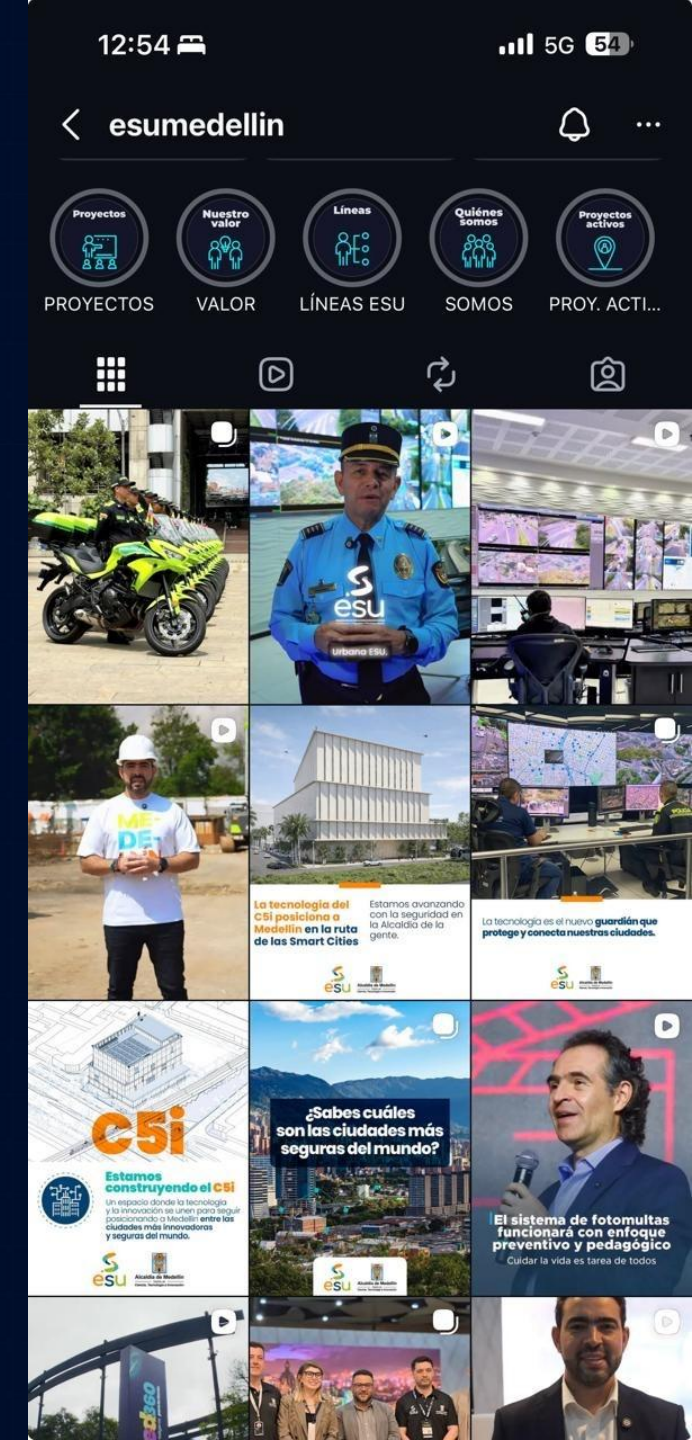
Digital

- **Sitio web institucional**

La página web como el canal principal de comunicación externa. Allí se consolida el relato institucional, el portafolio por líneas de negocios y los proyectos ejecutados con su rol técnico. Será una plataforma clara, estructurada y orientada a soluciones para respaldar la toma de decisiones institucional.

- **Instagram como red social principal**

Un espacio para visibilizar el portafolio B2Gov de la ESU, junto con otros temas relevantes, a través de formatos visuales que faciliten la comprensión de nuestras capacidades y fortalezcan el vínculo con los públicos objetivo.



CANALES EXTERNOS

Digital

- **LinkedIn red social estratégica.**

Nos permite mostrar el rol técnico de la ESU, nuestra experiencia y aporte a los proyectos de ciudad de manera más detallada. Además, facilita la participación de líderes y expertos del sector.

- **Facebook, YouTube:** redes de apoyo.

Amplifican el mensaje, refuerzan reconocimiento y acercan la gestión de la ESU a otros públicos.

The image shows two parts of a digital communication strategy. On the left is a LinkedIn profile for ESU Medellín, an 'Empresa para la Seguridad y Soluciones Urbanas' in Medellín, Antioquia. The profile has 45 profile views and 219 post impressions. A call to action says 'Obtén una media de 11 veces más visualizaciones del perfil con Premium' and 'Solicitar un mes gratis de Premium'. On the right is a promotional graphic for the 'C5i de Colombia' project in Medellín. It features a large, modern building and text that reads 'En Medellín, tendremos el primer C5i de Colombia.' and 'confianza a la gestión pública.' A link 'www.esu.com.co' is provided. The graphic also includes a wireframe of the building, a photo of the interior, and a photo of a person working at a computer. Logos for ESU and the Medellín Mayor's Office are at the bottom.



CANALES EXTERNOS

Articulaciones estratégicas

- Secretarías del Distrito de Medellín y Conglomerado Público.
- Networking con aliados y líderes de nuestro sector (relacionamiento estratégico continuo).
- Articulación con Agremiaciones afines.
- Participación en escenarios académicos relacionados con nuestro conocimiento especializado.

Eventos sectoriales

Los eventos permiten darnos a conocer y nos actualizan frente a las realidades del sector y los desafíos actuales.

Medios especializados

A través de la difusión informativa (medios de comunicación, radio, TV, prensa) realizada por terceros, la ESU logra posicionarse en temas específicos y ganar reconocimiento, fortaleciendo la confianza para la toma de decisiones de gobiernos y entidades públicas

- Free press (medios selectivos)
- Mención en comunicados oficiales
- Espacios especializados para posicionar el portafolio

COMUNICACIÓN INTERNA

Hablemos ESU

Nuestro programa, creado para ordenar, dar coherencia y propósito a la comunicación de la entidad. A través de un sistema continuo de mensajes y acciones, el programa alinea el relato organizacional, fortalece el sentido de pertenencia y acompaña el bienestar de las personas, consolidando una cultura interna más conectada y coherente.



En la ESU creemos en las personas y en la fuerza que nace cuando trabajamos juntos.

COMUNICACIÓN INTERNA

Ejes estratégicos

Unificar el Lenguaje

Garantizar claridad y alineación en los mensajes internos de la entidad.

Fortalecer los equipos de trabajo

Generar una comunicación clara, cercana y alineada con la cultura organizacional y los valores de la entidad.

Adaptación Digital con las Personas

Acompañar la transformación digital de la ESU mediante una comunicación estratégica de gestión del cambio, que prepare a las personas, facilite la adopción de nuevas formas de trabajo y genere confianza frente a la implementación de iniciativas como el proyecto Datos360.

COMUNICACIÓN INTERNA

Ejes estratégicos

Cultura de cuidado y bienestar

Fortalecer una cultura organizacional centrada en el cuidado de las personas, mediante una comunicación empática que promueva la escucha, el respeto y el bienestar en el día a día.

Comunicación que Conecte

Crear espacios cercanos y conectados con el día a día de las áreas. Informar y compartir contenidos que sirvan, aporten y ayuden a crecer, contruidos en conjunto con quienes hacen posible el trabajo de la entidad.

Ruta de Ejecución Estratégica

*Estas iniciativas se desarrollan en equipo con Gestión Humana, reconociendo que el trabajo conjunto fortalece la experiencia de quienes hacen parte de la ESU.

El Relato que Nos Une

Con un relato institucional ya definido, nuestro objetivo es alinear a toda la organización bajo una narrativa compartida. Buscamos que nuestros mensajes y lineamientos cobren vida en cada encuentro, herramienta digital y espacio liderado por nuestros equipos.

Comunicación para la Adaptación al Cambio

Acompañar la transformación digital con comunicación pedagógica, progresiva y cercana, que facilite la adopción de nuevas formas de trabajo.

Liderazgo y Vocería Estratégica

Acompañar a los subgerentes, jefes de oficina y líderes, para que comuniquen de manera clara y alineada los mensajes institucionales con sus equipos, fortaleciendo la comprensión y apropiación interna.



Ruta de Ejecución Estratégica

Cultura, Confianza y Comunicación

Promover una comunicación cercana, bidireccional y alineada con los valores de la ESU.

Comunicación para el Cuidado Organizacional

Articular junto a Gestión Humana una comunicación coherente que visibilice el cuidado, acompañe a las personas y fortalezca su experiencia de trabajo en la ESU.

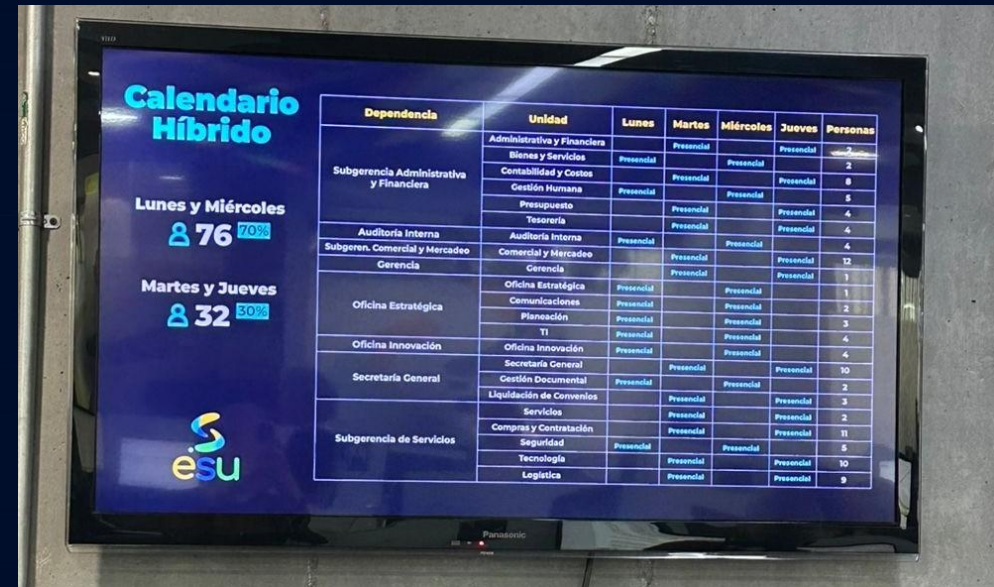
Construir comunicación de manera colectiva

Habilitar un instructivo claro y práctico en la intranet que permita a las áreas compartir necesidades, información e ideas de contenido, entendiendo la comunicación como una oportunidad para construir conocimiento de manera colectiva y ágil.

CANALES INTERNOS

Piezas Digitales

Plantilla general, presentación institucional, ecards, totem y carteleras digitales que capturan la atención y comunican con impacto. Boletines Interno y de Junta Directiva



Calendario Híbrido

Lunes y Miércoles
76 70%

Martes y Jueves
32 50%

esu

Dependencia	Unidad	Lunes	Martes	Miércoles	Jueves	Personas
Subgerencia Administrativa y Financiera	Administrativa y Financiera	Presencial	Presencial			
	Bienes y Servicios	Presencial		Presencial		2
	Contabilidad y Costos		Presencial	Presencial		8
	Gestión Humana	Presencial		Presencial		5
	Presupuesto		Presencial		Presencial	4
Auditoría Interna	Tesorería		Presencial		Presencial	4
	Auditoría Interna	Presencial		Presencial		4
Subgeren. Comercial y Mercadeo	Comercial y Mercadeo		Presencial		Presencial	12
	Gerencia		Presencial		Presencial	1
Oficina Estratégica	Oficina Estratégica	Presencial		Presencial		1
	Comunicaciones	Presencial		Presencial		2
	Planificación	Presencial		Presencial		3
Oficina Innovación	TI	Presencial		Presencial		4
	Oficina Innovación	Presencial		Presencial		4
Secretaría General	Secretaría General	Presencial	Presencial		Presencial	10
	Gestión Documental	Presencial		Presencial		2
	Liquidación de Convenios		Presencial		Presencial	3
Subgerencia de Servicios	Servicios		Presencial		Presencial	2
	Compras y Contratación		Presencial		Presencial	11
	Seguridad	Presencial		Presencial		5
	Tecnología		Presencial		Presencial	10
	Logística		Presencial		Presencial	9

Correo Institucional

Mensajes claros, directos, concisos
Y sin saturación.



Conectémonos ESU

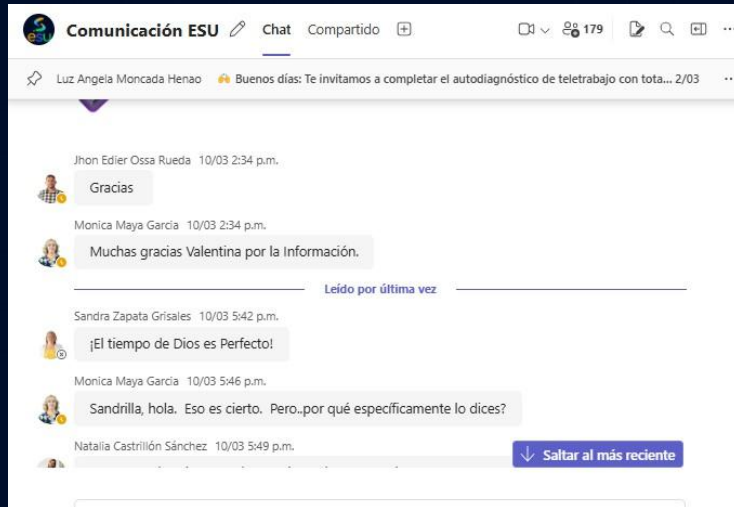
Prepárense para una nueva era de comunicación y colaboración.
Cada lunes, nos reunimos virtualmente para potenciar nuestra cultura, innovación y comunicación interna.



CANALES INTERNOS

Grupo Teams Institucional

Nuestro hub digital para la colaboración y el intercambio constante de información de interés.



Espacios Presenciales y virtuales

Encuentros que fomentan el diálogo para fortalecer nuestra cultura institucional.



Juntos
a un siguiente nivel

Nuestra historia de transformación, logros compartidos y el futuro que construimos juntos.

Intranet

Rediseñar una plataforma moderna y funcional que centralice la información clave, facilite el acceso a procesos y contenidos institucionales, y se convierta en un punto de referencia cotidiano para el trabajo y la comunicación interna.





Empresa para la Seguridad y Soluciones Urbanas